

# Активные и облегченные кресла-коляски

Для повседневного использования  
и активного отдыха



Quality for life





# Содержание

|   |           |
|---|-----------|
| <b>Облегченные кресла-коляски</b> .....   | <b>5</b>  |
| Производство кресел-колясок в России..... | 6         |
| Старт.....                                | 8         |
| Старт Интро.....                          | 10        |
| Старт Эффект.....                         | 12        |
| Старт Комфорт.....                        | 14        |
| Старт XXL.....                            | 16        |
| Опции и аксессуары для серии Старт.....   | 18        |
| Конфигуратор для серии Старт.....         | 26        |
| <br>                                      |           |
| <b>Активные кресла-коляски</b> .....      | <b>31</b> |
| Мотус CV.....                             | 32        |
| Мотус CS.....                             | 36        |
| Авангард CV.....                          | 40        |
| Авангард CS.....                          | 44        |
| Авангард CLT.....                         | 48        |
| Авангард XXL.....                         | 52        |
| Вояжер Эво.....                           | 56        |
| Цвета рамы.....                           | 60        |



# Облегченные кресла-коляски

# Производство кресел-колясок в России

В середине 2011 года ОТТО БОКК запустил производство современных инвалидных кресел-колясок Старт, изготавливаемых по немецким технологиям. Этот проект стал ответом на инициативу Министерства Здравоохранения и социального развития России, с целью удовлетворения увеличивающегося за последние годы спроса на качественные изделия для людей с инвалидностью.

Производство было запущено на площадях ЗАО «АвтоВАЗ» в Тольятти. В кратчайшие сроки был полностью переоборудован один из цехов, а на новые рабочие места трудоустроены бывшие сотрудники завода, прошедшие обучение и стажировку в Германии.

## Цели производства

- Создание современного производства в соответствии с европейскими стандартами качества ISO 13485.
- Обеспечение людей с инвалидностью современными средствами реабилитации, отвечающими их индивидуальным потребностям.

## Достиженные результаты

- Обеспечение более 130 000 людей с инвалидностью современными креслами-колясками.
- Повышение качества жизни людей с ограниченными возможностями передвижения.
- Создание сервисной сети в 67 регионах России.

## Преимущества

- 192 варианта исполнения с учетом индивидуальных потребностей пользователя.
- Большие возможности индивидуальных регулировок.
- Надежность конструкции, удобство использования, долговечность.
- Многоступенчатый контроль качества, персональная ответственность.



# Индивидуальное обеспечение инвалидов в 67 регионах России



## Качество

Сборка кресел-колясок «Старт» происходит вручную. Многолетний опыт работы в других странах показал, что только так можно соответствовать высоким стандартам качества. На предприятии в Тольятти построена целая система управления качеством, которая позволяет производить изделия на современном европейском уровне. Каждая коляска проходит обязательный контроль, где проверяется качество сборки узлов, и производится их настройка. Еженедельно осуществляется выборочный контроль готовой продукции со склада.

## Сервисная сеть

Компания ОТТО БОКК имеет партнеров в 67 регионах России, которые осуществляют промежуточное хранение кресел-колясок, их доставку до конечного потребителя, а также их сервисное обслуживание.

# Старт

Кресло-коляска с ручным приводом комнатная, прогулочная



Кресло-коляска Старт подходит для пользователей с различным уровнем активности, имеет комнатную и прогулочную модификации, а также выбор комплектов с дополнительными опциями и аксессуарами, создающими дополнительную поддержку и комфорт при различных функциональных нарушениях.

Старт имеет складную модульную конструкцию. Адаптер приводного колеса и вилка переднего колеса позволяют отрегулировать колесную базу и высоту сиденья сзади и спереди, что является важным условием для настройки оптимальной посадки пользователя.

На фото кресло-коляска в базовой комплектации.



## Характеристики базовой комплектации

- Рама дюралюминиевая, складная, с двойной усиленной крестовиной
- Колеса:
  - Комнатный вариант — литые передние, 6 дюймов; приводные, 24 дюйма
  - Прогулочный вариант — пневматические передние, 8 дюймов; приводные, 24 дюйма
- Быстросъемные приводные колеса
- Изменение длины колесной базы в двух положениях в диапазоне 8 см
- Спинка и сиденье из синтетической ткани, армированной нейлоновыми волокнами
- Спинка с люмбальным изгибом
- Съёмные, отводящиеся внутрь и в стороны подножки с опорами для стоп, регулируемые по углу наклона
- Отводящиеся назад подлокотники
- Встроенный в раму опрокидыватель
- Регулируемый стояночный тормоз
- Ремни для поддержки голеней
- Подушка противопролежневая, 5 см

| Технические характеристики |  |
|----------------------------|--|
| Макс. вес пользователя     | 125 кг   |
| Ширина сиденья             | 38 см; 40,5 см; 43 см; 45,5 см; 48 см; 50,5 см |
| Глубина сиденья            | 40 см; 43 см; 46 см                            |
| Высота спинки              | 42,5 см; 45 см; 47,5 см                        |
| Высота сиденья:*           |  |
| спереди                    | 42–51 см                                       |
| сзади                      | 38–49 см                                       |
| Угол наклона сиденья       | от –5° до 15°                                  |
| Длина подножки             | 36–47 см                                       |
| Вес коляски                | от 17 кг                                       |
| Цвет рамы                  | серебристый металл                             |

\* Диапазон зависит от типа вилки переднего колеса и размера передних и задних колес

## В зависимости от потребностей пользователя кресло-коляска Старт поставляется в следующих комплектациях:

| Комплекты   | Описание  |
|-------------|---|
| Комплект 1  | Базовая комплектация  |
| Комплект 2  | Базовая комплектация, оснащенная набором инструментов   |
| Комплект 3  | Базовая комплектация, оснащенная антипрокидывающим устройством и набором инструментов   |
| Комплект 4  | Базовая комплектация, оснащенная регулируемой по углу наклона 30° спинкой, антипрокидывающим устройством, набором инструментов (оснащен нерегулируемой по высоте спинкой высотой 47,5 см).  |
| Комплект 5  | Базовая комплектация, оснащенная транзитными колесами, набором инструментов   |
| Комплект 6  | Базовая комплектация, оснащенная подножками с регулируемым углом в коленном суставе, набором инструментов   |
| Комплект 7  | Базовая комплектация, оснащенная тормозами для сопровождающего лица, набором инструментов   |
| Комплект 8  | Базовая комплектация, оснащенная подголовником, набором инструментов  |
| Комплект 9  | Базовая комплектация, оснащенная приводом для управления одной рукой, набором инструментов  |
| Комплект 10 | Базовая комплектация, оснащенная фиксирующим поясным ремнем, набором инструментов   |
| Комплект 11 | Базовая комплектация, оснащенная подножками при ампутации голени, антипрокидывающим устройством, набором инструментов   |
| Комплект 12 | Базовая комплектация, оснащенная спинкой с регулировкой натяжения обшивки (для людей с выраженными симптомами сколиоза и кифоза) антипрокидывающим устройством, набором инструментов  |
| Комплект 13 | Базовая комплектация, оснащенная столиком, набором инструментов   |
| Комплект 14 | Базовая комплектация, оснащенная тораксиальными (боковыми) поддерживающими верхнюю часть корпуса пелотами, спинкой с регулировкой натяжения обшивки, ремнями на стопы, набором инструментов   |
| Комплект 15 | Базовая комплектация, оснащенная боковыми поддержками туловища, спинкой с регулировкой натяжения обшивки, ремнями на стопы, поясным ремнем, подголовником, тормозами для сопровождающего лица, набором инструментов. Предназначена для людей с ДЦП.   |
| Комплект 16 | Базовая комплектация, оснащенная спинкой, регулируемой по углу наклона 30°, с регулировкой натяжения обшивки, боковыми поддержками туловища, ремнями на стопы, поясным ремнем, подголовником, тормозами для сопровождающего лица, антипрокидывающими устройствами, набором инструментов. Предназначена для людей с ДЦП. |

# Старт Интро

Кресло-коляска с ручным приводом, комнатная



Кресло-коляска для инвалидов Старт Интро, как и все коляски серии Старт, подходит для пользователей с разными уровнями активности. Адаптер приводного колеса позволяет отрегулировать колесную базу для более удобного использования кресла-коляски. Старт Интро рекомендуется использовать в помещении. Передние и задние колеса выполнены из литой резины, что упрощает обслуживание кресла-коляски.

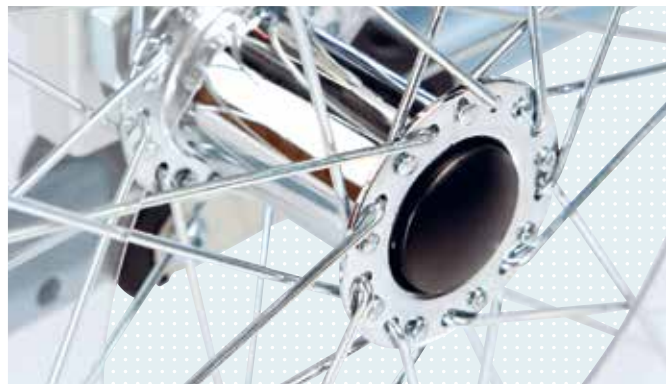
Подлокотники легко отводятся назад для облегчения посадки и высадки, регулируются по высоте. Подножки съемные, регулируются по высоте, отводятся внутрь и в стороны.

Складная конструкция рамы обеспечивает компактное хранение коляски в домашних условиях и в багажнике автомобиля.

На фото кресло-коляска в базовой комплектации.

## Характеристики базовой комплектации

- Рама дюралюминиевая, складная, с двойной крестовиной
- Приводные колеса быстросъемные литые, 24 дюйма
- Передние колеса литые, 8 дюймов
- Противопрележная подушка, 5 см
- Съемные, отводящиеся внутрь и в стороны подножки с опорами для стоп, регулируемые по углу наклона
- Отводящиеся назад подлокотники
- Встроенный в раму опрокидыватель
- Спинка и сиденье из синтетической ткани, армированной нейлоновыми волокнами
- Регулируемый тормоз
- Ремни для поддержки голеней



• Быстросъемные приводные колеса для удобства транспортировки



• Съемные, отводящиеся внутрь и в стороны подножки с опорами для стоп, регулируемые по углу наклона

| Технические характеристики  |   |
|-----------------------------|---|
| Макс. вес пользователя      | 125 кг                                  |
| Ширина сиденья              | 40,5 см; 43 см; 45,5 см; 48 см; 50,5 см |
| Глубина сиденья             | 40 см; 43 см; 46 см                     |
| Высота спинки               | 42,5 см                                 |
| Высота сиденья:*<br>спереди | 42–51 см                                |
| сзади                       | 38–49 см                                |
| Угол наклона сиденья        | 3°                                      |
| Длина подножки              | 32–47 см                                |
| Вес коляски                 | от 17 кг                                |
| Цвет рамы                   | серебристый металл                      |

\* Диапазон зависит от типа вилки переднего колеса и размера передних и задних колес



• Отводящиеся назад подлокотники для удобства пересадки

# Старт Эффект

Кресло-коляска с ручным приводом комнатная, прогулочная



Кресло-коляска Старт Эффект подходит для пользователей с различной степенью активности. Адаптер приводного колеса позволяет отрегулировать колесную базу, которая комплектуется пневматическими передними и задними колесами. Старт Эффект предпочтительно использовать в качестве прогулочной коляски, т. к. надувные колеса хорошо амортизируют

неровности дороги, обеспечивая мягкий комфортный ход.

В отличие от Старт Интро, Старт Эффект имеет возможность оснащения дополнительными аксессуарами и опциями.

На фото кресло-коляска в базовой комплектации.

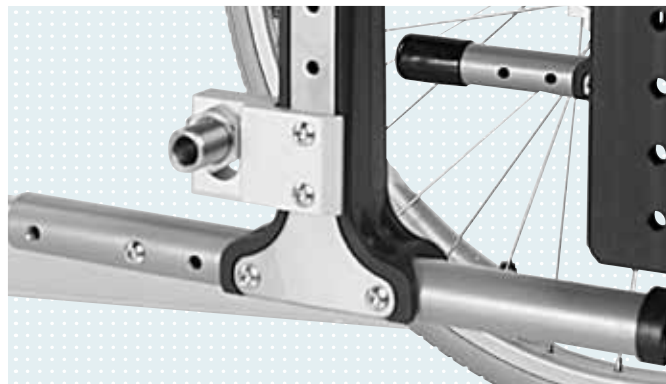
## Характеристики базовой комплектации

- Рама дюралюминиевая, складная, с двойной крестовиной
- Спинка с люмбальным изгибом
- Спинка и сиденье из синтетической ткани, армированной нейлоновыми волокнами
- Приводные колеса быстросъемные пневматические, 24 дюйма
- Передние колеса пневматические, 8 дюймов
- Регулируемый стояночный тормоз
- Съемные, отводящиеся внутрь и в стороны подножки с опорами для стоп, регулируемые по углу наклона
- Отводящиеся назад подлокотники
- Встроенный в раму опрокидыватель
- Ремни для поддержки голеней
- Противопролежневая подушка, 5 см
- Набор инструментов

## Дополнительные опции<sup>1</sup>

- Антиопрокидыватель левый / правый
- Транзитные колеса
- Столик
- Тростедержатель
- Фиксирующие ремни для стоп
- Страховочный ремень
- Складная спинка
- Спинка с регулируемым углом наклона до 30°
- Защитные колпаки на спицы
- Подголовник
- Боковые поддержки туловища
- Тормоз барабанный для сопровождающего лица
- Спинка адаптивная с регулировкой натяжения обшивки
- Регулируемые по высоте подлокотники
- Подножки с регулируемым углом наклона
- Привод для управления одной рукой
- Насос высокого давления
- Силиконовые чехлы на обода

<sup>1</sup> Требуется уточнение совместимости опций и аксессуаров.



• Изменение длины колесной базы для более или менее активного пользования



• Двойная усиленная крестовина

| Технические характеристики |  |
|----------------------------|--|
| Макс. вес пользователя     | 125 кг   |
| Ширина сиденья             | 38 см; 40,5 см; 43 см; 45,5 см; 48 см; 50,5 см |
| Глубина сиденья            | 40 см; 43 см; 46 см                            |
| Высота спинки              | 42,5 см; 47,5 см                               |
| Высота сиденья:*           |  |
| спереди                    | 42 – 51 см                                     |
| сзади                      | 38 – 49 см                                     |
| Высота подножки            | 32 – 47 см                                     |
| Вес коляски                | от 18 кг                                       |
| Цвет рамы                  | серебристый металлик                           |

\* Диапазон зависит от типа вилки переднего колеса и размера передних и задних колес

# Старт Комфорт

Кресло-коляска с ручным приводом комнатная, прогулочная



Кресло-коляска Старт Комфорт предназначена для пользователей с различной степенью нарушений. Коляска имеет расширенный диапазон регулировок колесной базы. Спинка с регулировкой натяжения обшивки позволяет снять нагрузку с различных отде-

лов позвоночника, а также компенсировать незначительные проявления кифоза и сколиоза. Благодаря индивидуальным настройкам и дополнительным опциям Старт Комфорт удовлетворяет потребности пользователей с различной степенью активности.

На фото кресло-коляска в комплектации с транзитными колесами, подлокотниками для подъезда к столу, тормозами для сопровождающего, подножкой сплошной, откидной спинкой, боковой поддержкой правой, колесами передними литыми (6 дюймов), колпаками защитными на спицы, ручкой для стабилизации рамы.

## Характеристики базовой комплектации

- Рама дюралюминиевая, складная, с двойной крестовиной
- Спинка с люмбальным изгибом, адаптивная, с регулировкой натяжения обшивки
- Спинка и сиденье из синтетической ткани, армированной нейлоновыми волокнами
- Регулируемый стояночный тормоз
- Передние колеса пневматические, 8 дюймов
- Приводные колеса быстросъемные пневматические, 24 дюйма
- Съемные, отводящиеся внутрь и в сторону подножки с отдельными опорами для стоп, регулируемые по углу наклона
- Встроенный в раму опрокидыватель
- Отводящиеся назад подлокотники
- Противопрележневая подушка Cubic Foam
- Ремни для поддержки голеней
- Набор инструментов

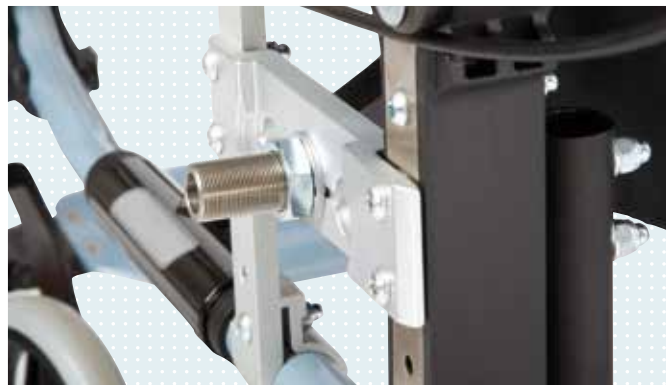
## Дополнительные опции<sup>1</sup>

- Антиопрокидыватель левый / правый
- Транзитные колеса
- Столик
- Тростедержатель
- Фиксирующие ремни для стоп
- Страховочный ремень
- Складная спинка
- Спинка с регулируемым углом наклона до 30°
- Защитные колпаки на спицы
- Подголовник
- Боковые поддержки корпуса
- Тормоз барабанный для сопровождающего лица
- Регулируемые по высоте подлокотники
- Подлокотники для подъезда к столу
- Насадка для удлинения ручки тормоза
- Различные типы и размеры передних и задних колес
- Силиконовые чехлы на обода
- Подножки с регулируемым углом наклона
- Опора для стоп сплошная алюминиевая
- Привод для управления одной рукой

<sup>1</sup> Требуется уточнение совместимости опций и аксессуаров.



• Спинка с регулировкой натяжения обшивки



• Адаптер приводного колеса, позволяющий настроить угол наклона и высоту сиденья, положение приводного колеса

### Технические характеристики

|                                      |  |
|--------------------------------------|--|
| Макс. вес пользователя               | 125 кг   |
| Ширина сиденья                       | 38 см; 40,5 см; 43 см; 45,5 см; 48 см; 50,5 см |
| Глубина сиденья                      | 40 см; 43 см; 46 см                            |
| Высота спинки                        | 40 см; 42,5 см; 45 см; 47,5 см                 |
| Высота сиденья*:<br>спереди<br>сзади | 40–51 см<br>38–50 см                           |
| Высота подножки                      | 32–47 см                                       |
| Вес коляски                          | от 18 кг                                       |

\* Диапазон зависит от типа вилки переднего колеса и размера передних и задних колес

# Старт XXL

Кресло-коляска с ручным приводом  
для лиц с большим весом комнатная, прогулочная



Кресло-коляска Старт XXL предназначена для людей с большой массой тела. Усиленная крестообразная рама, рассчитанная на повышенные нагрузки, обеспечивает безопасную и комфортную езду, а специальное стабилизирующее устройство рамы делает

конструкцию еще более крепкой и устойчивой. Адаптер приводного колеса позволяет настроить коляску по индивидуальным потребностям пользователя.

На фото кресло-коляска в комплектации с тормозами для сопровождающего, сплошной алюминиевой подножкой, защитными колпаками на спицы, противопролежневой подушкой Evolight, 6 см.



## Характеристики базовой комплектации

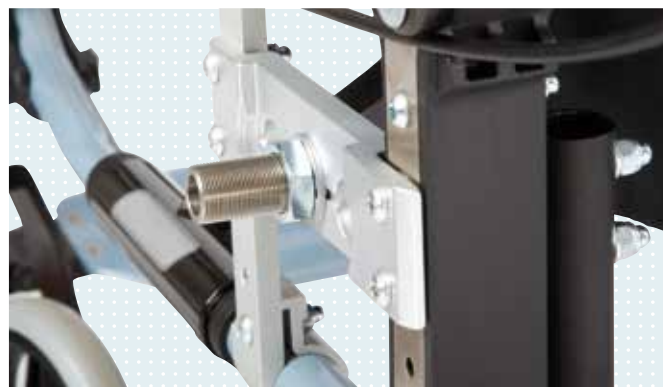
- Высокопрочная дюралюминиевая рама, с двойной усиленной крестовиной
- Стабилизатор рамы
- Колеса передние литые, 8 дюймов
- Колеса задние пневматические быстросъемные, 24 дюйма
- Спинка с люмбальным изгибом
- Регулируемый стояночный тормоз
- Съемные, отводящиеся внутрь и в стороны подножки с опорами для стоп, регулируемые по углу наклона
- Отводящиеся назад подлокотники
- Ремни для поддержки голени
- Противопрележневая подушка, 5 см
- Набор инструментов

## Дополнительные опции<sup>1</sup>

- Антипрокидыватель по типу маятника, правый / левый
- Транзитные колеса
- Тростедержатель
- Столик
- Фиксирующие ремни для стоп
- Страховочный ремень с металлической застежкой
- Сплошная подножка алюминиевая
- Защитные колпаки на спицы
- Подголовник
- Тормоза для сопровождающего лица
- Спинка адаптивная с регулировкой натяжения обшивки
- Регулируемые по высоте подлокотники
- Подлокотники для подъезда к столу
- Противопрележневая подушка Evolight, 6 см



• Двойная усиленная крестовина, выполненная из 4-х труб



• Адаптер приводного колеса, позволяющий настроить угол наклона и высоты сиденья, положение приводного колеса

| Технические характеристики           |   |
|--------------------------------------|---|
| Макс. вес пользователя               | 160 кг  |
| Ширина сиденья                       | 43 см; 45,5 см; 48 см; 50,5 см; 53 см; 55,5 см; 58 см |
| Глубина сиденья                      | 43 см; 46 см; 49 см                                   |
| Высота спинки                        | 40 см; 42,5 см; 45 см; 47,5 см                        |
| Высота сиденья*:<br>спереди<br>сзади | 40–51 см<br>38–50 см                                  |
| Высота подножки                      | 32–47 см  |
| Вес коляски                          | от 20 кг  |

<sup>1</sup>Требуется уточнение совместимости опций и аксессуаров.

\* Диапазон зависит от типа вилки переднего колеса и размера передних и задних колес

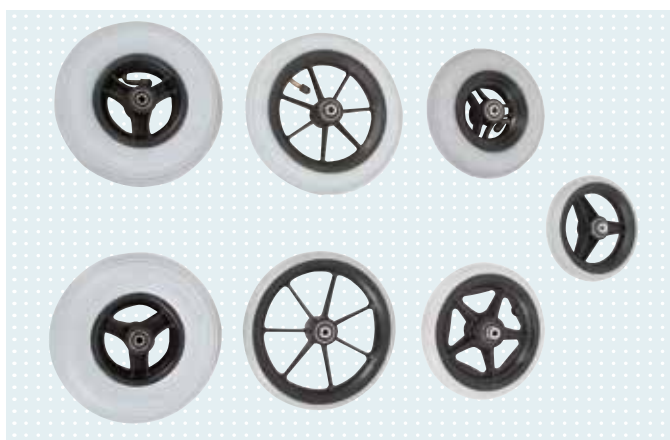
# Опции и аксессуары для серии Старт



• Транзитные колеса



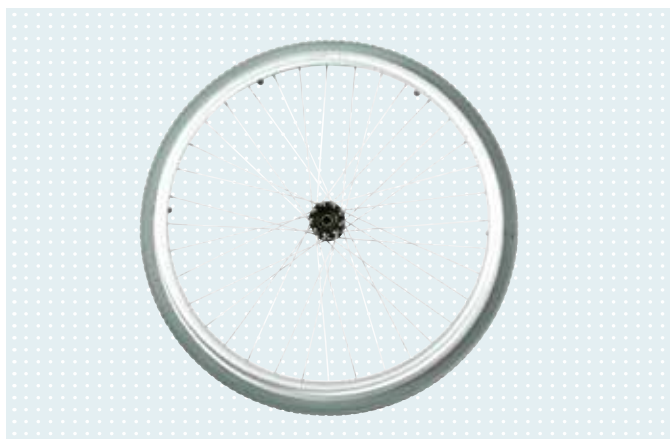
• Тростедержатель



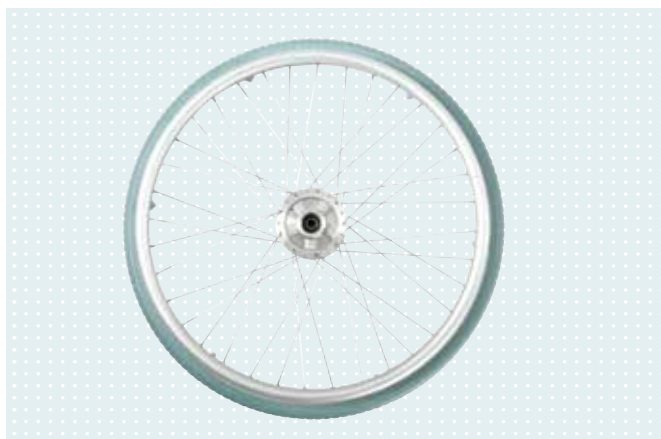
• Различные варианты передних колес



• Вилка переднего колеса (длинная/короткая)



• Стандартное приводное колесо, диаметр 22 и 24 дюйма



• Приводное колесо с колодочным тормозом барабанного типа, диаметр 22 и 24 дюйма



• Антипрокидыватель вставной



• Маятниковый антипрокидыватель



• Литые покрышки 1 3/8 дюйма



• Пневматические покрышки 1 3/8 дюйма



• Пневматические покрышки RightRun, 1 дюйм



• Дополнительный обруч при установленном приводе для управления одной рукой



• Обод колеса из анодированного серебром алюминия



• Обод колеса из полированной стали



• Колесо, оборудованное двумя ободами для толкания, для управления одной рукой



• Регулируемый стояночный тормоз, стандартный



• Съемная насадка для удлинения ручки тормоза



• Тормоз для управления одной рукой, правый / левый (устанавливается с одной стороны)



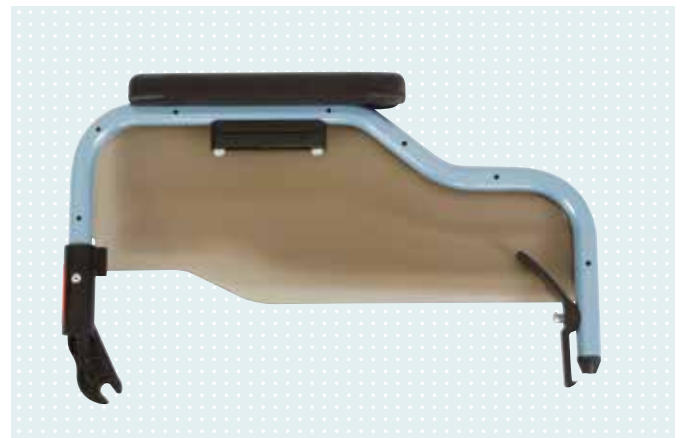
• Стандартный подлокотник, откидной (длина 30 см)



• Подлокотник откидной с удлиненной опорой (36,5 см)



• Подлокотник откидной, регулируемый по высоте без применения инструмента



• Подлокотник, адаптированный для подъезда к столу



• Подлокотник вставной, регулируемый по высоте



• Столик



• Стандартная обшивка сиденья



• Адаптивная спинка с регулировкой натяжения обшивки



• Спинка с регулировкой угла наклона 30° (только при высоте спинки 47,5 см)



• Спинка «Backster» с регулировкой угла наклона от 0° до 15° (с помощью инструмента)



• Спинка «The Back»



• Складная спинка (только при высоте спинки 47,5 см)



• Стабилизатор для спинки



• Телескопические ручки для сопровождающего (нельзя установить в сочетании со спинкой с регулировкой угла наклона 30°)



• Телескопические ручки, регулируемые по высоте без применения инструмента



• Набор боковых/поясничных поддержек



• Боковая поддержка (правая/левая)



• Прозрачные защитные колпаки на спицы



• Раздельные подножки с опорами для стоп, регулируемые по углу наклона, и ремнями для поддержки голени



• Сплошная подножка с алюминиевой опорой для стоп, регулируемой по углу наклона



• Подножка с регулировкой угла наклона в коленном суставе



• Подножка при ампутации голени



• Ремень с пластиковой застежкой



• Ремень с металлической застежкой





Подголовник



Держатель для подголовника



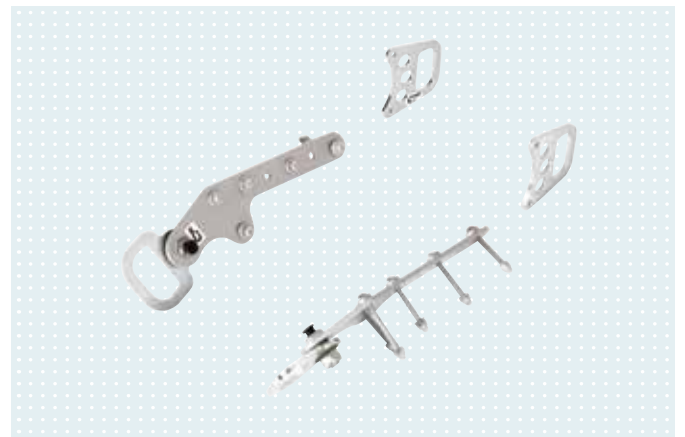
Различные варианты подушек



Набор инструментов и насос высокого давления



Насос на батареях с зарядным устройством Airman



Набор креплений для транспортировки

# Конфигуратор для серии Старт

|  | Старт<br>Интро | Старт<br>Эффект | Старт<br>Комфорт | Старт<br>XXL |
|--|----------------|-----------------|------------------|--------------|
| <b>Оснащение рамы</b>  |                |                 |                  |              |
| Транзитные колеса  | •              | •               | •                | •            |
| Антипрокидыватель вставной   | •              | •               | •                | •            |
| Тростодержатель  | •              | •               | •                | •            |
| Антипрокидыватель маятниковый  |                | •               | •                | •            |
| <b>Передние колеса (в мм)</b>  |                |                 |                  |              |
| 5 дюймов, литые резиновые  |                |                 | •                | •            |
| 5,5 дюймов, литые резиновые, мягкие  |                | •               | •                | •            |
| 6 дюймов, пневматические (надувные)  |                | •               | •                | •            |
| 6 дюймов, литые резиновые  | •              | •               | •                | •            |
| 7 дюймов, пневматические (надувные)  |                | •               | •                | •            |
| 7 дюймов, литые резиновые  |                | •               | •                | •            |
| 8 дюймов, пневматические (надувные), узкие<br>(только в комбинации с длинной вилкой)               |                | •               | •                | •            |
| 8 дюймов, пневматические (надувные), широкие<br>(только в комбинации с длинной вилкой)             |                | •               | •                | •            |
| 8 дюймов, литые резиновые, узкие<br>(только в комбинации с длинной вилкой)                         |                | •               | •                | •            |
| 8 дюймов, литые полиуретановые, широкие<br>(только в комбинации с длинной вилкой)                  | •              | •               | •                | •            |
| <b>Вилки передних колес</b>  |                |                 |                  |              |
| Вилка длинная  | •              | •               | •                | •            |
| Вилка короткая   | •              | •               | •                | •            |
| Для низкой высоты сиденья спереди  |                | •               |                  |              |
| <b>Размеры приводных колес</b>   |                |                 |                  |              |
| 22 дюйма   | •              | •               | •                | •            |
| 24 дюйма   | •              | •               | •                | •            |
| <b>Положение приводного колеса</b>   |                |                 |                  |              |
| Активное (короткая база)   | •              | •               | •                | •            |
| Пассивное (длинная база)   |                | •               | •                | •            |
| <b>Развал приводных колес</b>  |                |                 |                  |              |
| 0°   | •              | •               | •                | •            |
| 2,5°   |                |                 | •                |              |
| <b>Обод заднего колеса</b>   |                |                 |                  |              |
| Стандартный  | •              | •               | •                | •            |
| Приводные колеса с барабанным тормозом<br>(в комбинации с тормозами для сопровождающего лица)      | •              | •               | •                | •            |
| Привод для управления одной рукой с двойным ободом<br>(только в комбинации с крышками 1 3/8 дюйма) |                | •               | •                |              |

|   | Старт<br>Интро | Старт<br>Эффект | Старт<br>Комфорт | Старт<br>XXL |
|---|----------------|-----------------|------------------|--------------|
| <b>Покрышки</b>   |                |                 |                  |              |
| Пневматические (надувные), 1 3/8 дюйма  |                | •               | •                | •            |
| RightRun пневматические (надувные), неглубокий протектор, 1 дюйм                    |                | •               | •                |              |
| Литые (полиуретан), 1 дюйм (только 24 дюйма)  |                | •               | •                |              |
| Литые (полиуретан), 1 3/8 дюйма   | •              | •               | •                | •            |
| <b>Обода для толкания колеса</b>  |                |                 |                  |              |
| Алюминиевые анодированные, большой диаметр  | •              | •               | •                | •            |
| Стальные полированные, большой диаметр  |                | •               | •                | •            |
| <b>Аксессуары для задних колес</b>  |                |                 |                  |              |
| Насос высокого давления, 14 атмосфер  | •              | •               | •                | •            |
| Насос на батареях с зарядным устройством Airman                                     | •              | •               | •                | •            |
| Силиконовые чехлы на обода  | •              | •               | •                | •            |
| <b>Тормоз</b>   |                |                 |                  |              |
| Тормоз стандартный на уровне колена   | •              | •               | •                | •            |
| Тормоз для пользователя и сопровождающего лица на уровне колена                     | •              | •               | •                | •            |
| Тормоз для управления одной рукой, правый / левый (устанавливается с одной стороны) |                |                 | •                |              |
| <b>Аксессуары для тормозов</b>  |                |                 |                  |              |
| Насадка для удлинения ручки тормоза   | •              | •               | •                | •            |
| <b>Спинка</b>   |                |                 |                  |              |
| Спинка с люмбальным изгибом стандартная   | •              | •               | •                | •            |
| Спинка прямая   |                | •               |                  |              |
| Спинка с регулировкой угла наклона 30° (только при высоте спинки 47,5 см)           | •              | •               | •                |              |
| Спинка складная (только при высоте спинки 47,5 см)                                  |                | •               | •                |              |
| <b>Высота спинки</b>  |                |                 |                  |              |
| 40 см   |                |                 | •                | •            |
| 42,5 см   | •              | •               | •                | •            |
| 45 см   |                |                 | •                | •            |
| 47,5 см   |                | •               | •                | •            |
| <b>Обшивка сиденья</b>  |                |                 |                  |              |
| Стандартная   | •              | •               | •                | •            |
| Адаптивная  |                | •               | •                | •            |
| Спинка «The back»   |                | •               | •                |              |
| Спинка «Backster» (регулируется по углу наклона 0°/5°/10°/15°)                      |                | •               | •                |              |
| Без обшивки   |                | •               | •                | •            |

|   | Старт<br>Интро | Старт<br>Эффект | Старт<br>Комфорт | Старт<br>XXL |
|---|----------------|-----------------|------------------|--------------|
| <b>Ручки для толкания</b>   |                |                 |                  |              |
| Стандартные   | •              | •               | •                | •            |
| Телескопические (нельзя установить в комбинации со спинкой с регулировкой угла наклона и складной спинкой ) |                | •               | •                | •            |
| <b>Аксессуары для спинки</b>  |                |                 |                  |              |
| Боковая поддержка туловища  |                | •               | •                |              |
| Стабилизатор (устанавливается на ручки для сопровождающего лица)  |                | •               | •                | •            |
| Удлинение спинки «The Back»   |                | •               | •                |              |
| Боковая поддержка фиксируемая, большая для спинки «Backster»  |                | •               | •                |              |
| Боковая поддержка фиксируемая, маленькая для спинки «Backster»  |                | •               | •                |              |
| Набор боковых/поясничных поддержек  |                | •               | •                |              |
| <b>Подлокотники</b>   |                |                 |                  |              |
| Подлокотник стандартный, откидной (длина 30 см)   | •              | •               | •                | •            |
| Подлокотник стандартный, откидной (длина 36,5 см)   |                | •               | •                | •            |
| Подлокотник вставной, регулируемый по высоте  |                | •               | •                | •            |
| Подлокотник откидной, регулируемый по высоте (длина 30 см)  |                | •               | •                | •            |
| Подлокотник откидной, адаптированный для подъезда к столу   |                | •               | •                | •            |
| <b>Аксессуары для подлокотников</b>   |                |                 |                  |              |
| Столик  | •              | •               | •                | •            |
| Ложемент для предплечья   |                | •               |                  |              |
| <b>Обшивка сиденья</b>  |                |                 |                  |              |
| Обшивка стандартная   | •              | •               | •                | •            |
| Без обшивки   |                | •               | •                | •            |
| <b>Подушка на сиденье</b>   |                |                 |                  |              |
| Стандартная подушка (толщина 3 см / 5 см)   | •              | •               | •                | •            |
| Cubic Foam подушка (толщина 5 см)   |                | •               | •                | •            |
| Combi Foam подушка (толщина 5 см)   |                | •               | •                | •            |
| Combi3S подушка (толщина 6,5 см)  |                | •               | •                |              |
| Evolight подушка (толщина 6 см)   |                | •               | •                | •            |
| Evolight Pro подушка (толщина 8 см)   |                | •               | •                |              |

|   | Старт<br>Интро | Старт<br>Эффект | Старт<br>Комфорт | Старт<br>XXL |
|---|----------------|-----------------|------------------|--------------|
| <b>Тип подножек</b>   |                |                 |                  |              |
| Раздельные, с пластиковыми опорами для стоп, регулируемые по углу наклона   |                | •               | •                | •            |
| Раздельные, алюминиевые (глубина 16 см)   |                | •               |                  |              |
| Объединенная, алюминиевая опора, регулируемая по углу наклона   |                |                 | •                | •            |
| Подножки, регулируемые по углу наклона в коленном суставе (пара)  |                | •               | •                | •            |
| Подножка с регулировкой угла наклона без возможности регулировки по длине, правая (с подножкой стандартной левой) или подножка с регулировкой угла наклона левая (с подножкой стандартной правой) | •              | •               | •                | •            |
| Подножка при ампутации голени, правая (в комплекте со стандартной подножкой левой) или подножка при ампутации голени, левая (в комплекте со стандартной подножкой правой)                         |                | •               | •                | •            |
| Подножки при ампутации голени (пара)  |                | •               | •                | •            |
| <b>Аксессуары для подножек</b>  |                |                 |                  |              |
| Ремень для стоп   |                | •               | •                | •            |
| <b>Другие аксессуары</b>  |                |                 |                  |              |
| Поясной ремень  | •              | •               | •                | •            |
| Набор инструментов  |                | •               | •                | •            |
| Подголовник с креплением «Multi axis»   |                | •               | •                | •            |
| Крепления для транспортировки   | •              | •               | •                |              |
| <b>Защита на спицы</b>  |                |                 |                  |              |
| Защита на спицы прозрачная  | •              | •               | •                | •            |
| Защита на спицы с рисунком  |                | •               | •                | •            |
| <b>Цвета рамы</b>   |                |                 |                  |              |
| Антрацит металлик (Anthracite metallic)   |                | •               | •                | •            |
| Черный (Deep black glossy)  |                | •               | •                | •            |
| Светло-голубой (Ice blue)   |                | •               | •                | •            |
| Серебристый металлик (Silver metallic)  | •              | •               | •                | •            |
| Белый (White pearl)   |                | •               | •                | •            |
| Ультрамариновый синий (Saturn blue metallic)  |                | •               | •                | •            |



# Активные кресла-коляски

# Мотус CV

## Универсальный



Мотус CV соединяет в себе высокие технологии и яркий дизайн. Устойчивый и надежный, он хорошо подходит для активного использования в повседневной жизни и отличается удобством в управлении. Широкий выбор возможностей оснащения и параметров позволяет оптимально адаптировать кресло-коляску в соответствии с индивидуальными требованиями пользователя.

Мотус CV оснащен откидывающимися, съемными подножками с регулируемым углом наклона опор для стоп. Точная настройка центра тяжести кресла-коляски обеспечивает ее мобильность и устойчивость. Эргономичная спинка с регулировкой натяжения создает для пользователя комфорт и продлевает срок службы спинки. Обивка выполнена из дышащего материала.

На фото кресло-коляска в комплектации с тростерждателем, прорезиненными ободами, страховочным ремнем, передними колесами 4 дюйма, задними колесами 1 3/8 дюйма



## Характеристики базовой комплектации

- Рама дюралюминиевая, складная
- Съемные, отводящиеся внутрь и в стороны подножки с опорами для стоп, регулируемые по углу наклона
- Регулировка глубины сиденья, 2 см
- Адаптер приводного колеса имеет широкий диапазон регулировок
- Ручка тормоза на уровне колена
- Спинка с регулировкой по высоте, 5–10 см
- Обшивка спинки с регулировкой натяжения
- Боковые панели с защитой для одежды
- Приводные колеса быстросъемные, 24 дюйма
- Покрышки приводных колес пневматические, 1 дюйм
- Передние колеса пневматические, 7 дюймов
- Ремни для поддержки голеней
- Подушка противопролежневая, 5 см



- Держатели подножек отводятся наружу или вовнутрь, быстросъемные, что упрощает пересаживание пользователя, позволяет подъезжать ближе к столу и другим предметам мебели



- Каркас спинки с возможностью настройки по высоте обеспечивает стабильность и адаптивность под нужды пользователя

| Технические характеристики      |                                     |
|---------------------------------|-------------------------------------|
| Ширина сиденья                  | от 35,5 до 55,5 см с шагом в 2,5 см |
| Глубина сиденья                 | от 36 до 54 см с шагом в 2 см       |
| Высота сиденья от пола спереди* | 42–52 см                            |
| Высота сиденья от пола сзади*   | 36–52 см                            |
| Длина подножки                  | 34–52 см                            |
| Высота спинки                   | 30–50 см                            |
| Цвет обшивки                    | серый с зелеными вставками          |
| Максимальная нагрузка:          |                                     |
| до ширины сиденья 48 см;        | 125 кг                              |
| от ширины сиденья 50,5 см       | 140 кг                              |
| Вес                             | от 15 кг                            |
| Цвет рамы                       | антрацит металлик                   |

\* Диапазон зависит от типа вилки переднего колеса и размера передних и задних колес

## Дополнительные опции<sup>1</sup>

- Транзитные колеса для проезда в узких проходах
- Тростедержатель
- Антипрокидыватель левый / правый, легко приводимый в рабочее положение и отводящийся под сиденье
- Различные типы и размеры передних и задних колес
- Развал колес 0°; 1°; 2,5°; 3,5°
- Привод для управления одной рукой
- Обода прорезиненные, титановые и другие виды
- Спинка с регулировкой угла наклона до 30°
- Спинка «Backster»
- Боковые поддержки туловища
- Ручки для сопровождающего лица телескопические и другие виды
- Подлокотники с регулировкой высоты
- Различные типы противоположных подушек
- Подножки с регулировкой угла наклона и при ампутациях нижних конечностей
- Колпаки защитные на спицы
- Тазовый ремень
- Различные цвета рамы
- Лыжи на передние колеса Wheel blades
- Рюкзак



- Раздельные опоры для стоп, выполнены из прочного композитного материала, легкие, устойчивые, с противоскользящим эффектом. Угол наклона можно настроить под положение стоп, необходимое пользователю



- Пошаговое изменение угла наклона спинки до 30° (4 положения) производится без применения инструмента, что позволяет пользователю отдыхать, когда появляется в этом потребность

<sup>1</sup>Требуется уточнение совместимости опций и аксессуаров.



- Тазовый ремень с металлической пряжкой обеспечивает надежное положение пользователя в кресле и предотвращает соскальзывание



- Настройки вилки переднего колеса используются в тех случаях, когда необходимо изменить высоту сиденья спереди, например, для пользователя с большим ростом



- Наличие столика создает пользователю условия для выполнения упражнений, работы или приема пищи. Загнутый вверх край у столика предотвращает случайное падение предметов



- Полиуретановые шины с защитой от проколов не требуют постоянного контроля давления воздуха



- Боковые панели с защитой для одежды, изготовлены из алюминия, предотвращают попадание грязи и брызг на одежду пользователя. Неопреновые вкладки защищают от переохлаждения при контакте с боковиной



- Подушка на сиденье Combi 3S состоит из нескольких слоев. Их комбинация обеспечивает комфортное сидение и значительный противолежневый эффект. Воздухопроницаемый материал обшивки позволяет коже дышать

# Мотус CS

## Компактный



Данная модель в линейке Мотус обладает компактными размерами, что обеспечивает маневренность в ограниченных пространствах. Особенности коляски: устойчивая конструкция, малый вес, объединенная подножка, передняя часть рамы коляски закрытого типа.

Возможность выбора параметров кресла-коляски позволяет реализовать потребность в максимальной активности.

На фото кресло-коляска в комплектации с антипрокидывателем (правым), прорезиненными ободами, подлокотниками с регулировкой высоты.

## Характеристики базовой комплектации

- Рама дюралюминиевая, складная
- Тип передней части рамы выбирается из двух вариантов (70° или 80°), в зависимости от необходимого пользователю угла наклона подножки
- Держатели подножек встроенные
- Опора для стоп сплошная алюминиевая с регулировкой угла наклона
- Ручка тормоза на уровне колена
- Спинка с регулировкой по высоте, 5–10 см
- Обшивка спинки с регулировкой натяжения
- Боковые панели с защитой для одежды
- Приводные колеса быстросъемные, 24 дюйма
- Покрышки приводных колес пневматические, 1 дюйм
- Передние колеса пневматические, 6 дюймов
- Ремень для поддержки голеней
- Подушка противопролежневая, 5 см



- Тип передней части рамы выбирается из двух вариантов (70° или 80°)



- В зависимости от требований к маневренности и устойчивости от опрокидывания, вилку переднего колеса можно установить ближе к заднему колесу или дальше от него

### Технические характеристики

|                                 |  |
|---------------------------------|--|
| Ширина сиденья                  | от 35,5 до 55,5 см<br>с шагом в 2,5 см |
| Глубина сиденья                 | от 36 до 54 см<br>с шагом в 2 см       |
| Высота сиденья от пола спереди* | 42–52 см                               |
| Высота сиденья от пола сзади*   | 36–52 см                               |
| Длина подножки                  | 34–52 см                               |
| Высота спинки                   | 30–50 см                               |
| Цвет обшивки                    | серый с зелеными вставками             |
| Максимальная нагрузка:          |  |
| до ширины сиденья 48 см         | 125 кг                                 |
| от ширины сиденья 50,5 см       | 140 кг                                 |
| Вес                             | от 15 кг                               |
| Цвет рамы                       | антрацит металл                        |

\* Диапазон зависит от типа вилки переднего колеса и размера передних и задних колес



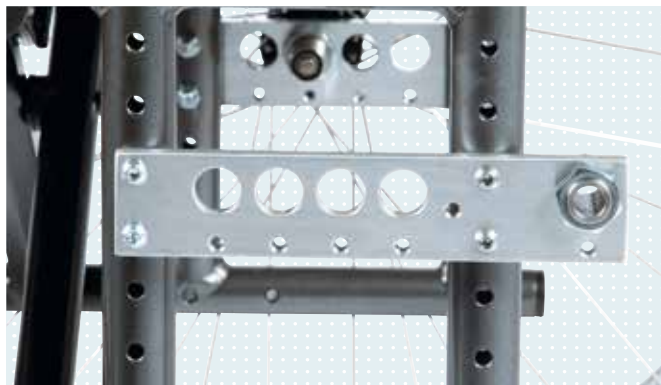
- Тормоз располагается на уровне колена пользователя. Выбор способа постановки кресла-коляски на тормоз: тянуть ручку на себя / толкать от себя

## Дополнительные опции<sup>1</sup>

- Транзитные колеса для проезда в узких проходах
- Тростедержатель
- Антипрокидыватель левый / правый, легко приводимый в рабочее положение и отводящийся под сиденье
- Различные типы и размеры передних и задних колес
- Развал колес 0°; 1°; 2,5°; 3,5°
- Привод для управления одной рукой
- Обода прорезиненные, титановые и другие виды
- Спинка с регулировкой угла наклона до 30°
- Спинка «Backster»
- Боковые поддержки туловища
- Ручки для сопровождающего лица телескопические и другие виды
- Подлокотники с регулировкой высоты
- Различные типы противопрележневых подушек
- Колпаки защитные на спицы
- Тазовый ремень
- Различные цвета рамы
- Лыжи на передние колеса Wheel blades
- Рюкзак



- Боковины с подлокотниками с функцией регулировки по высоте. Их использование обеспечивает комфортное положение для рук, упрощает пересаживание пользователя. Боковины вместе с подлокотниками откидываются назад. Есть возможность снять подлокотники без использования инструмента



- Увеличение длины колесной базы (для этого приводное колесо устанавливается назад в пассивное положение), делает случайное опрокидывание назад практически невозможным

<sup>1</sup>Требуется уточнение совместимости опций и аксессуаров.



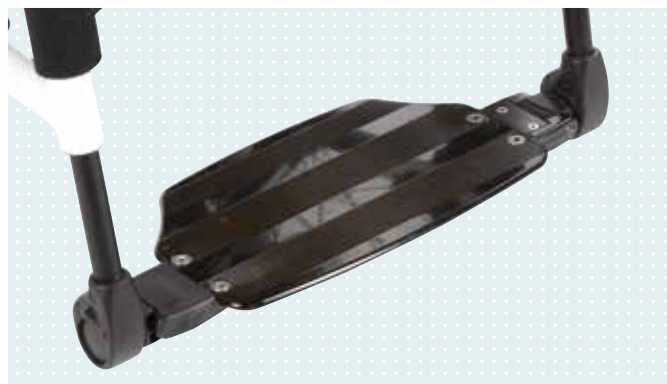
- Покрышки Schwalbe RightRun высокого давления гарантируют минимальное сопротивление во время езды и отличную маневренность



- Удлиненная ручка облегчает использование тормоза в случае сниженной мышечной силы или ограничения движений пользователя



- Антипрокидыватель обеспечивает безопасность пользователя от опрокидывания назад при активном положении приводного колеса



- Объединенная подножка с регулируемым углом наклона опоры для стоп создает дополнительную жесткость конструкции коляски, выдерживает большую нагрузку, откидывается в сторону во время пересаживания и транспортировки



- Боковые панели с фиксированными подлокотниками, быстросъемные, обеспечивают удобство во время пересаживания пользователя. Подлокотники можно отрегулировать по высоте с применением инструмента



- Тростедедержатель позволяет перевозить трость или пару костылей

# Авангард CV Выносливый



Кресло-коляска активного типа Авангард CV позволит пользователям каждый день совершать новые победы благодаря спортивному стилю, эргономичности и превосходной функциональности. К особенностям модели можно отнести вертикальное расположение передней части рамы. Откидываю-

щиеся, быстроразъемные подножки позволяют человеку максимально близко подъезжать к мебели, кровати или ванне, облегчает процесс пересаживания. Опора для стоп сконструирована таким образом, чтобы пользователи даже с ограниченной функциональностью рук смогли ее откинуть.

На фото кресло-коляска в комплектации с телескопическими ручками для сопровождающего, подлокотниками с регулировкой высоты, передними колесами Froglegs.



## Характеристики базовой комплектации

- Рама дюралюминиевая, складная
- Выбор параметров сужения передней части рамы
- Держатели подножек откидные
- Опора для стоп сплошная
- Спинка с регулировкой высоты
- Обшивка спинки с регулировкой натяжения
- Боковые панели алюминиевые
- Приводные колеса быстросъемные, 24 дюйма
- Покрышки приводных колес пневматические, 1 дюйм
- Тормоз приводных колес на уровне колена пользователя, складной
- Ремни для поддержки голеней
- Подушка противопролежневая
- Механизм откидывания подножек удобен для пользователей с ограниченной функциональностью рук



- Механизм откидывания подножек удобен для пользователей с ограниченной функциональностью рук



- Натяжение адаптивной спинки регулируется при помощи ремней «велькро»

| Технические характеристики      |                               |
|---------------------------------|-------------------------------|
| Ширина сиденья                  | от 32 до 50 см с шагом в 2 см |
| Глубина сиденья                 | от 36 до 52 см с шагом в 2 см |
| Высота сиденья от пола спереди* | 38–55 см                      |
| Высота сиденья от пола сзади*   | 36–51 см                      |
| Высота спинки                   | 25–50 см                      |
| Двойная крестовая рама          | есть                          |
| Развал колес                    | 0°/2°/3°/4°                   |
| Максимальная нагрузка           | 140 кг                        |
| Вес коляски                     | от 12 кг                      |
| Цвет рамы                       | 19 цветов на выбор            |

\* Диапазон зависит от типа вилки переднего колеса и размера передних и задних колес



- Адаптер приводного колеса обеспечивает 84 положения заднего колеса относительно рамы. Это позволяет регулировать высоту сиденья от пола сзади, а также настраивать центр тяжести кресла-коляски

## Дополнительные опции<sup>1</sup>

- Транзитные колеса для проезда в узких проходах
- Антипрокидыватель левый / правый, легко приводимый в рабочее положение и отводящийся под сиденье
- Тростедержатель
- Различные типы и размеры передних колес
- Вилки передних колес с амортизаторами
- Различные типы приводных колес и покрышек
- Развал приводных колес 0°, 2°, 3°, 4°
- Обода прорезиненные, титановые, анатомической формы и другие виды
- Чехлы резиновые на обода
- Амортизаторы приводных колес
- Различные варианты ручек тормоза
- Боковые поддержки
- Ручки для сопровождающего лица телескопические и другие виды
- Боковые панели с подлокотниками, регулируемые по высоте
- Различные варианты противоположных подушек
- Подножки единые и отдельные, с регулируемой углом наклона и другие виды
- Страховочный ремень
- Колпаки защитные на спицы
- Различные цвета рамы
- Маленькие лыжи Wheel blades
- Рюкзак



- Раздельные алюминиевые опоры для стоп с возможностью регулировки их угла наклона включены в базовую комплектацию. Их размер можно выбрать в зависимости от потребностей пользователя



- Телескопические ручки настраиваются на удобную для сопровождающего лица высоту несколькими простыми действиями



- Опрокидыватель помогает сопровождающему лицу наклонить кресло-коляску назад для преодоления препятствий и заезда на бордюры



- Быстросъемная ось со специальной ручкой для захвата, позволяет человеку с ограниченной функцией рук самостоятельно демонтировать приводное колесо

<sup>1</sup>Требуется уточнение совместимости опций и аксессуаров.



- Тростедержатель позволяет перевозить трость или пару костылей



- Удлиненная, откидывающаяся вниз ручка тормоза удобна в использовании, особенно в случаях с ограниченной функцией рук



- Антипрокидыватель устанавливается в 4-х положениях, что дает возможность его адаптировать под индивидуальный стиль езды пользователя



- Благодаря кубической форме наполнителя, подушка Cubic Foam равномерно распределяет вес пользователя по поверхности и адаптируется к анатомическим изгибам его тела



- Боковые панели с подлокотниками, регулируемые по высоте, обеспечивают условия для комфортного положения рук, а также удобны при пересаживании. Их можно откинуть назад или полностью снять с кресла-коляски



- Увеличение колесной базы делает коляску исключительно устойчивой к опрокидыванию назад. Этого можно достичь как при помощи регулировки положения адаптера, так и при помощи установки дополнительной втулки для приводного колеса

# Авангард CS

## СПОРТИВНЫЙ



Кресло-коляска активного типа Авангард CS предназначена для людей, предпочитающих находиться постоянно в движении. Впечатляющие скоростные характеристики и маневренность этой модели дают возможность пользователю без труда перемещаться как в ограниченном пространстве, так и на большие расстояния.

К особенностям данной кресла-коляски можно отнести компактный размер, стабильную конструкцию, а также закрытый тип передней части рамы с интегрированной подножкой. Выбор сужения, а также угла наклона передней части рамы на  $70^\circ$  или  $80^\circ$  обеспечивает предпочитаемое положение ног. Угол наклона на  $90^\circ$  не предполагает установку подножки – данный вариант используется для пользователей с двусторонней ампутацией.

На фото кресло-коляска в комплектации с передними колесами и вилками Froglegs, ободами колес Spinerger SPOX с покрышками Schwalbe Marathon и силиконовыми накладками на обода для толкания, складными ручками для сопровождающего, объединенной алюминиевой подножкой, противоскользящими вставками.

## Характеристики базовой комплектации

- Рама дюралюминиевая, складная, с двойной усиленной крестовиной
- Выбор параметров сужения передней части рамы и изгиба 70° или 80°
- Держатели подножек интегрированные в раму
- Подножка с объединенной, регулируемой по углу наклона опорой для стоп
- Спинка с регулировкой высоты
- Обшивка спинки с регулировкой натяжения
- Боковые панели алюминиевые
- Приводные колеса быстросъемные, 24 дюйма
- Покрышки пиводных колес пневматические, 1 дюйм
- Тормоз приводных колес на уровне колена пользователя, складной
- Изгиб передней части рамы обеспечивает комфортное положение для ног и придает коляске характерный спортивный вид
- Ремень для поддержки голеней
- Подушка противпролежневая, 5 см

| Технические характеристики |                             |
|----------------------------|-----------------------------|
| Макс. вес пользователя     | 140 кг                      |
| Изгиб передней части рамы  | 70°/80°/90°                 |
| Ширина сиденья             | 32 – 50 см с шагом в 2 см   |
| Глубина сиденья            | 36 – 52 см с шагом в 2 см   |
| Высота сиденья*:           |                             |
| спереди                    | 39–55 см с шагом 1 см       |
| сзади                      | 36–51 см с шагом 1 см       |
| Высота спинки              | 25 – 50 см с шагом в 2,5 см |
| Длина подножки             | 32–40, 41–50, >47 см        |
| Общая длина                | 72–104 см                   |
| Ширина в сложенном виде    | 26 см                       |
| Вес                        | от 11 кг                    |
| Рама                       | прибл. 8,5 кг               |
| Заднее колесо              | от 1,25 кг                  |

\* Диапазон зависит от типа вилки переднего колеса и размера передних и задних колес



- Изгиб передней части рамы обеспечивает комфортное положение для ног и придает коляске характерный спортивный вид



- Защитные боковые панели изготовлены из алюминия, предотвращают попадание грязи и брызг на одежду пользователя. Неопреновые вкладки защищают пользователя от переохлаждения при контакте с боковиной



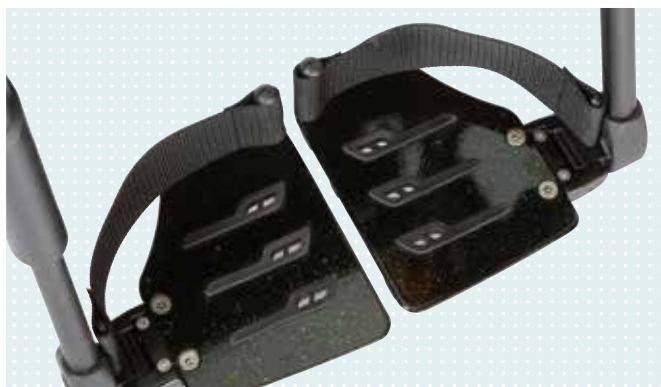
- Быстросъемные оси упрощают демонтаж приводных колес. При этом заметно уменьшаются габаритные размеры кресла-коляски — это особенно актуально во время его транспортировки

## Дополнительные опции<sup>1</sup>

- Транзитные колеса для проезда в узких проходах
- Антипрокидыватель
- Тростедержатель
- Различные типы и размеры передних колес
- Вилки передних колес с амортизаторами
- Различные типы приводных колес и покрышек
- Развал приводных колес 0°, 2°, 3°, 4°
- Обода прорезиненные, титановые, анатомической формы и другие виды
- Чехлы резиновые на обода
- Амортизаторы приводных колес
- Различные варианты тормозов
- Боковые поддержки
- Ручки для сопровождающего лица телескопические и другие виды
- Боковые панели с подлокотниками, регулируемые по высоте
- Различные варианты противоположных подушек
- Подножки единые и отдельные
- Ремни для стоп для отдельных подножек
- Ограничители для стоп для единой подножки
- Страховочный ремень
- Колпаки защитные на спицы
- Различные цвета рамы
- Маленькие лыжи Wheel blades
- Рюкзак



- Регулируемый боковой ограничитель применяется для правильного позиционирования стоп. Противоскользящее покрытие на опоре для стоп улучшает внешний вид и предотвращает проскальзывание стоп пользователя



- Ремни для стоп надежно позиционируют ноги пользователя на опорах, предотвращая их соскальзывание назад



- Спортивные подлокотники можно отвести в стороны или полностью снять. Их можно комбинировать с грязезащитными боковыми панелями



- Складные ручки для сопровождающего лица – идеальное решение для многих активных пользователей – при необходимости они всегда доступны, в других случаях, опущены вниз

<sup>1</sup>Требуется уточнение совместимости опций и аксессуаров.



- В бизнес-обшивке сиденья есть удобные отделения для хранения телефона, кошелька, ключей или катетера



- Амортизаторы поглощают вибрацию, возникающую при езде по неровным поверхностям. Они эффективно предотвращают появление спастичности, вызванной тряской во время движения



- Рюкзак ОТТО БОКК удобно крепится на ручках для сопровождающего лица



- Главная особенность подушки Evolight Pro – анатомическая форма. Она обеспечивает оптимальное положение таза и бедер пользователя



- Жесткая, быстросъемная спинка «Backster» легко устанавливается и демонтируется. Выбор такой спинки будет оптимальным решением в случаях, когда пользователю требуется дополнительная стабильность. На данный тип спинки устанавливаются дополнительные поддерживающие элементы: боковые поддержки, позиционные ремни, подголовник



- Вилки с амортизаторами вместе с передними колесами Froglegs помогают сглаживать неровности дорог. Это делает езду на кресле-коляске более мягкой

# Авангард CLT

## Стильный и динамичный



Модель CLT самая легкая в линейке Авангард — ее вес начинается от 9,2 кг. Чрезвычайно важное преимущество для кресла-коляски со складной рамой достигается за счет ее облегченной конструкции и двойной крестообразной рамы, выполненной из дюралюминия. Адаптер приводного колеса обеспечивает широкие возможности настройки центра тяжести кресла-коляски, размеров колесной базы,

угла наклона сиденья, развала колес. Для опытных пользователей, точно знающих параметры, необходимые для комфортного сиденья и управления, существует еще более облегченная версия с фиксированными настройками — их заказывают индивидуально, без возможности дальнейших изменений настроек.

На фото кресло-коляска в комплектации с защитными карбоновыми боковинами, ободами Infinity Ultralight, покрышками Schwalbe Marathon Plus, подножкой алюминиевой облегченной, обшивкой спинки прошитой, подушкой Evolight, передними колесами Froglegs.



## Характеристики базовой комплектации

- Рама дюралюминиевая, складная, с двойной крестовиной
- Передняя часть рамы — сужение 2 см, и угол изгиба 70°, 80°, 90°
- Держатели подножек интегрированные
- Опора для стоп сплошная, алюминиевая
- Спинка с регулировкой высоты
- Обшивка спинки адаптивная с регулировкой натяжения
- Боковые панели для защиты одежды карбоновые
- Приводные колеса быстросъемные, облегченные, 24 дюйма
- Тормоз приводных колес на уровне колена пользователя, опускающаяся вниз ручка тормоза
- Ремень для поддержки голени



- Передняя часть рамы без сужения увеличивает пространство для ног



- Короткую вилку переднего колеса следует выбирать в тех случаях, когда есть необходимость при малой высоте сиденья. Данный тип вилки также уменьшают радиус поворота передних колес



- Фиксированные ручки для сопровождающего можно выбрать в любой модели серии Авангард.

| Технические характеристики |                           |
|----------------------------|---------------------------|
| Макс. вес пользователя     | 100 кг                    |
| Вес                        | от 11,5 кг                |
| Ширина сиденья             | 32–50 см с шагом в 2 см   |
| Глубина сиденья            | 36–52 см с шагом в 2 см   |
| Высота спинки              | 25–50 см с шагом в 2,5 см |
| Длина подножки             | 32–40; 41–50; > 47 см     |
| Высота сиденья*:           |                           |
| спереди                    | 39–55 см с шагом 1 см     |
| сзади                      | 36–51 см с шагом 1 см     |
| Рама                       | прибл. 8 кг               |
| Фиксированная рама         | прибл. 7 кг               |
| Приводное колесо           | от 1,25 кг                |
| Ширина общая               | 49–73 см                  |
| Длина общая                | 72–104 см                 |

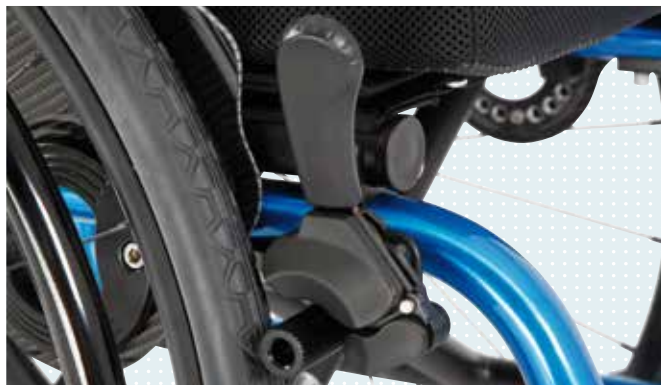
\* Диапазон зависит от типа вилки переднего колеса и размера передних и задних колес

## Дополнительные опции<sup>1</sup>

- Версия с фиксированным положением приводных колес и углом наклона спинки
- Передняя часть рамы без сужения увеличивает пространство для ног
- Транзитные колеса
- Антипрокидыватель
- Тростедержатель
- Различные варианты передних колес
- Передние вилки с амортизаторами
- Приводные колеса 22, 24, 25 дюймов, различные варианты покрышек, дисков, ободов
- Развал приводных колес 0°–4°
- Амортизаторы приводных колес
- Тормоз по типу ножниц, складной, стандартный
- Варианты обшивки спинки (прошита, дышащая)
- Боковые поддержки туловища
- Ручки для сопровождающего телескопические, складные и другие варианты
- Колпаки защитные на приводные колеса
- Различные варианты противоположных подушек
- Большой выбор цветов рамы



- Угол наклона опоры для стоп можно отрегулировать даже у облегченной подножки для наилучшего позиционирования ног



- Благодаря своей конструкции, тормоз приводных колес надежно защищен от грязи. Ручку тормоза можно опустить вниз (стандартная опция) — таким образом она не будет мешать пользователю во время пересаживания

<sup>1</sup>Требуется уточнение совместимости опций и аксессуаров.



- Особенностями карбоновых грязезащитных боковин является небольшой вес, устойчивость к внешним воздействиям. Данный тип боковин входит в стандартную комплектацию Авангард CLT



- Благодаря сочетанию двух специально разработанных материалов, подушка Evolight предлагает пользователям снижение давления и хорошую циркуляцию воздуха



- Фиксированное положение приводного колеса дает возможность снизить вес кресла-коляски. Данную опцию рекомендуется выбирать опытным пользователям



- Литые колеса Froglegs не только прекрасно смотрятся, но и обладают отличными ходовыми характеристиками благодаря амортизирующим свойствам мягкой низкопрофильной резины



- Адаптивная обшивка сиденья обладает большим преимуществом, особенно, в случаях, когда пользователю нужно правильно распределить вес тела. Можно создать контур сиденья, ослабив натяжение ремней с лентами «велкро»

# Авангард XXL

## Надежный



Качество, функциональность и легкость в управлении всегда были основными характеристиками кресел-колясок активного типа. Превосходная устойчивость в сочетании с легкостью в управлении, а также надежная конструкция, проверенная временем, — главные достоинства Авангард XXL, предназначенного для людей крупной комплекции.

Усиленная рама обеспечивает высокую стабильность в любой ситуации, а высококачественные современные материалы позволяют уменьшить вес коляски.

На фото кресло-коляска в комплектации с транзитными колесами, тормозом для сопровождающего, подушкой Evolight, 6 см, подлокотниками с регулировкой высоты.

## Характеристики базовой комплектации

- Рама дюралюминиевая, складная, с двойной усиленной крестовиной
- Передняя часть рамы с возможностью выбора версии с сужением
- Держатели подножек откидывающиеся
- Опора для стоп объединенная, алюминиевая, с регулировкой угла наклона
- Спинка с регулировкой высоты
- Обшивка спинки адаптивная, с регулировкой натяжения
- Боковины алюминиевые
- Приводные колеса быстростъемные, 24 дюйма
- Ремень для поддержки голени



- Подножки с изгибом легко снимаются и могут быть настроены по длине и углу наклона подставки под ноги как вместе, так и отдельно



- Для оптимального положения сидья натяжение спинки можно регулировать при помощи ремней с лентами «велькро»

| Технические характеристики |  |
|----------------------------|--|
| Макс. вес пользователя     | 180 кг                                 |
| Вес                        | от 17 кг                               |
| Ширина сиденья             | 46–62 см с шагом 2 см                  |
| Глубина сиденья            | 40–56 см с шагом 2 см                  |
| Высота спинки              | 25–50 см                               |
| Длина подножки             | 31–40; 36–45; 41–50;<br>46–55; > 51 см |
| Высота сиденья*:           |  |
| спереди                    | 46–53 см с шагом 1 см                  |
| сзади                      | 41–53 см с шагом 1 см                  |
| Рама                       | прибл. 11,3 кг                         |
| Подножка                   | прибл. 1,2 кг                          |
| Заднее колесо              | от 2,15 кг                             |

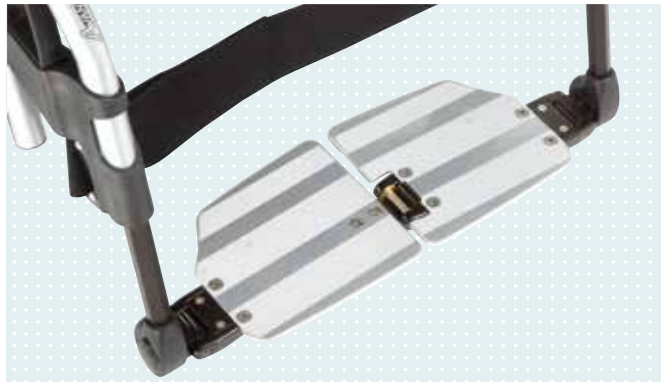
\* Диапазон зависит от типа вилки переднего колеса и размера передних и задних колес



- Тормоз приводных колес блокирует ход кресла-коляски, что позволяет избежать непроизвольного движения. Активируется при минимальном усилии пользователя

## Дополнительные опции<sup>1</sup>

- Транзитные колеса
- Антипрокидыватель
- Тростедержатель
- Различные варианты передних колес
- Приводные колеса 24 или 26 дюймов
- Тормоз для сопровождающего лица
- Резиновые чехлы на обода
- Ручки для сопровождающего лица телескопические, съемные
- Боковые панели с подлокотниками короткими и длинными
- Ремни для стоп на индивидуальные подножки
- Ограничители для стоп для единой подножки
- Ремень фиксирующий
- Колпаки защитные на приводные колеса
- Разнообразные цвета рамы



- Раздельная опора для стоп оснащена центральным фиксатором, что создает дополнительную стабильность в области передней части рамы



- Стабилизатор спинки рекомендуется устанавливать на кресла-коляски с большой шириной сиденья. Перед складыванием стабилизатор откручивают без применения инструмента только с одной стороны, а затем откидывают его в сторону

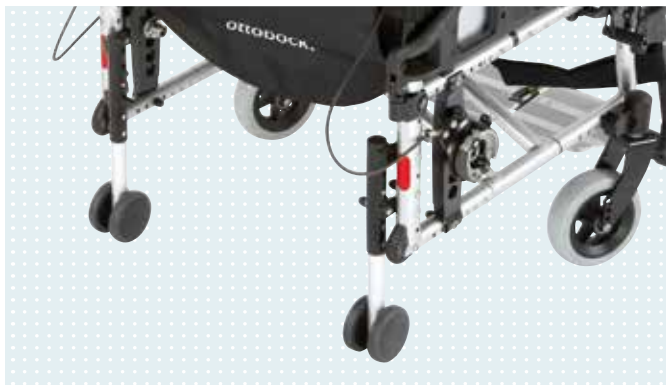
<sup>1</sup>Требуется уточнение совместимости опций и аксессуаров.



- Подушка Cloud специально разработана для людей, которым требуются оптимальные условия для позиционирования таза и профилактики развития пролежней. Отдельные сегменты с жидким гелем можно расположить в соответствии с потребностями пользователя



- Компактный набор инструментов — хороший помощник в случаях, когда возникает необходимость произвести небольшие регулировки и мелкий ремонт на месте



- Транзитные колеса используют, когда требуется преодолеть узкие проемы, например, в лифте, в ванной комнате. Приводные колеса при этом снимаются, а кресло приводит в движение сопровождающее лицо



- Антипрокидыватель гарантирует безопасность пользователя от опрокидывания кресла-коляски назад и отводится под сиденье. Сопровождающее лицо может активировать его движением ноги



- Тормоза для сопровождающего лица необходимы для безопасного управления креслом-коляской сопровождающим лицом, особенно во время движения по наклонным поверхностям.



- Подлокотники с регулировкой высоты

# Вояжер Эво

## Индивидуальный



Вояжер Эво — модель премиум-класса среди колясок с фиксированной рамой. Возможность выбора материалов рамы и соединительных узлов (алюминий, карбон, титан), маневренность и управляемость, соизмеримые со спортивными профессиональными колясками, малый вес, современный дизайн и индивидуальные параметры отличают данную модель от других кресел-колясок этого класса. Несмотря на серийное производство, Вояжер Эво изготавливается по замерам пользователя, применяются самые высо-

кие стандарты к используемым материалам — они подбираются отдельно для каждого элемента в зависимости от назначения кресла-коляски и целей ее использования. При разработке данной модели были использованы инновационные решения в конструкции, благодаря чему поддерживается комфортная поза, достигается максимальная стабильность, сохраняется удобство использования кресла-коляски в современном мире.



## Характеристики базовой комплектации

- Рама жесткая высокопрочная, изготовленная по параметрам пользователя, из сплавов алюминия, анодированная
- Фиксированная спинка контурная, алюминиевая
- Сиденье жесткое, алюминиевое
- Подножка алюминиевая, облегченная, фиксированная, с объединенной опорой для стоп, с регулировкой длины
- Боковые панели алюминиевые, прямые, быстростъемные
- Приводные колеса быстростъемные с ободами Hollow Rim, с покрышками Schwalbe RightRun, толщина 1 дюйм
- Передние колеса, литые или пневматические, диаметр от 3 до 5 дюймов
- Приводные колеса литые или пневматические, диаметр 22, 24 или 25 дюймов
- Тормоз на уровне колена



• Облегченная фиксированная подножка, алюминиевая



• Быстростъемное приводное колесо



• Боковина алюминиевая

| Технические характеристики |                       |
|----------------------------|-----------------------|
| Ширина сиденья             | 28–46 см с шагом 1 см |
| Глубина сиденья            | 36–52 см с шагом 1 см |
| Высота сиденья спереди*    | 44–53 см с шагом 1 см |
| Высота сиденья сзади*      | 38–48 см с шагом 1 см |
| Высота спинки              | 20–50 см с шагом 1 см |
| Длина подножки             | 12–47 см              |
| Вес пользователя:          |                       |
| Алюминиевая рама           | 100 кг                |
| Карбоновая рама            | 100 кг                |
| Титановая рама             | 140 кг                |
| Вес коляски**              | от 9,1 кг             |

\* Диапазон зависит от размера передних и задних колес

\*\* Вес коляски напрямую зависит от материалов, из которых изготовлены ее элементы. Конечный вес, в зависимости от сочетания материалов, можно рассчитать при помощи конфигуратора, размещенного на официальном сайте: [http://www.ottobock.com/cps/rde/xchg/ob\\_com\\_en/hs.xsl/54078.html](http://www.ottobock.com/cps/rde/xchg/ob_com_en/hs.xsl/54078.html)

На фото слева кресло-коляска в комплектации «Карбон»: карбоновые рама, оси, стабилизатор, спинка, сиденье, боковые панели, подножка; обода Infinity Ultralight с покрышками Schwalbe Downtown и ободами для толкания The Surge.

## Дополнительные опции<sup>1</sup>

- Материал осей и стабилизаторов: карбон, титан
- Материал соединительных узлов — магний (Mg)
- Материал рамы: титан, карбон
- Угол изгиба передней части рамы 75°, 85°, 90°
- Передняя часть рамы: прямая, с сужением или расширением
- Развал колес 0°, 3°, 6°
- Антипрокидывающее устройство
- Опрокидыватель
- Варианты спинок: карбон; адаптивная обшивка с регулировкой натяжения
- Прямые боковины или боковины с защитой для одежды, карбоновые
- Варианты сидений: карбон; адаптивная обшивка с регулировкой натяжения
- Обода: титановые, прорезиненные, анатомические, другие варианты
- Передние колеса Froglegs, 4 и 5 дюймов
- Подножка с регулируемой опорой: карбоновая или алюминиевая
- Ручки для сопровождающего лица: складные, телескопические и другие варианты
- Рюкзак
- Сумка для колес
- Лыжи на передние колеса Wheel blades
- Различные цвета алюминиевой рамы



• Рама алюминиевая

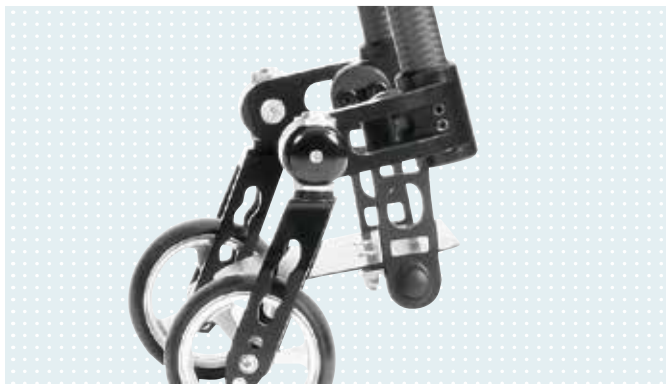


• Рама карбоновая



• Рама титановая

<sup>1</sup>Требуется уточнение совместимости опций и аксессуаров.



• Колеса Froglegs, 4 дюйма



• Обода для толкания The Surge



• Спинка жесткая карбоновая



• Подножка алюминиевая, регулируемая по углу наклона и глубине



• Защитные боковые панели, повторяющие форму приводных колес, карбоновые



• Ручки складные для сопровождающего

# Цвета рамы

**Красный металл  
(Pure metal red)**



**Красный перламутровый  
(Candy red)**



**Бронзовый металл  
(Pure metal bronze)**



**Оранжевый перламутровый  
(Sparkle light orange)**



**Малиновый перламутровый  
(Dormant Vinho Sparkle)**



**Зеленое яблоко  
(Dormant apple green)**



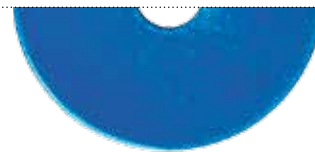
**Зеленый металл  
(Pure metal green)**



**Морской синий  
(Dormant marine blue)**



**Небесно-синий перламутровый  
(Dormant sky blue)**



**Синий металл  
(Pure metal blue)**



**Серо-голубой  
(Ice blue)**



**Белый перламутровый  
(White pearl)**



**Серебряный бриллиант  
(Brilliant silver)**



**Антрацит металл  
(Anthracite metallic)**



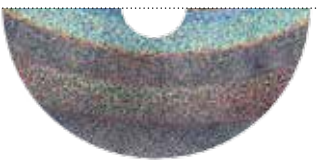
**Черный  
(Jet black RAL 9005)**



**Черный матовый  
(Deep black matte)**



**Радужный металл  
(Rainbow)**







[www.facebook.com/ottobock.russia](http://www.facebook.com/ottobock.russia)

Хотите быть всегда в курсе событий? Участвовать в акциях и получать призы? Комментировать, спрашивать и оперативно получать ответы на все ваши вопросы? Тогда присоединяйтесь!



[www.youtube.com/ottobockrussia](http://www.youtube.com/ottobockrussia)

Тематические видео, а также выставки, конкурсы красоты, спортивные соревнования и другие яркие события на нашем канале. Будьте в курсе последних событий.



[www.vk.com/ottobockrussia](http://www.vk.com/ottobockrussia)

Важные новости, интересные мероприятия, новинки и многое другое. Эта страница для живого общения с нашими друзьями. Оставайтесь на связи!

**Группа компаний ОТТО БОКК в России**

143441, Московская область, Красногорский район,  
д. Путилково, уч. 69 км МКАД, бизнес-парк «Гринвуд», строение 7  
тел.: +7 (495) 564-83-60 • факс: +7 (495) 564-83-63  
info@ottobock.ru • www.ottobock.ru